



Designación: **Acústico 30x17x20**

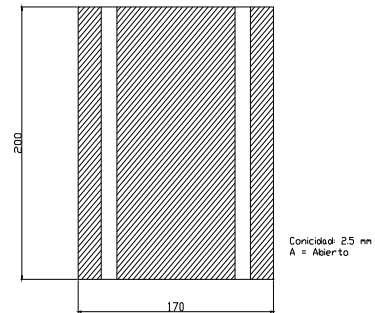
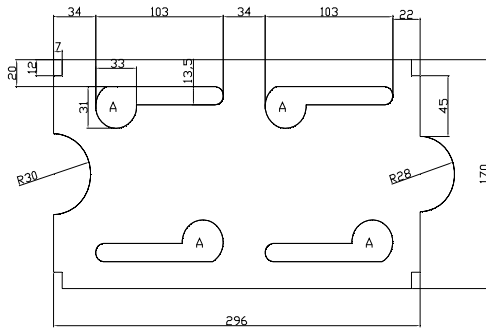
Nº Edición/Fecha: 1/1-4-2006

Croquis en planta y sección. Cotas en mm.



Hoja:

1 de 1



Características técnicas	Valor garantizado		Límites de control		Método de ensayo de referencia	Método de control interno
	Valor	Tolerancia / límite				
<b>Dimensiones de fabricación</b>	<b>D2 EN 771-3:2003</b>				UNE EN 772-16	Pauta Control 8.2.4.2/5-PR11
Longitud (mm)	296	1 -3	297	293		
Ancho (mm)	170	1 -3	171	167		
Alto (mm)	190	2 -2	192	188		
<b>Planeidad</b>	< 0,1raiz(ld) ó 2 mm				UNE EN 772-20	P.C. 8.2.4.2/5-PR11
<b>Ortogonalidad</b>	Desviación angular < 2%				Ensayos DAU 005	P.C. 8.2.4.2/5-PR11
<b>Encaje de machihembrados</b>	Para cada una de las zonas planas de las testas vistas desde cada una de las tablas, deberá haber <b>contacto en al menos dos puntos</b> y la separación máxima en estas zonas <b>será inferior a 2 mm.</b>				Ensayos DAU 002	P.C. 8.2.4.2/5-PR11
<b>Volumen de hormigón (dm<sup>3</sup>)</b>	8,55	-5% 5%	8,98	8,12	UNE EN 772-16	P.C. 8.2.4.2/5-PR11
<b>Huecos (%)</b>	7%	-5% 5%	7%	7%		
<b>Peso en seco (kg)</b>	14,5	-5% 5%	15,23	13,78	UNE EN 772-13	P.C. 8.2.4.2/5-PR11
<b>Densidad absoluta (kg/m<sup>3</sup>)</b>	1600	-5% 5%	1680	1520		
<b>Densidad aparente (kg/m<sup>3</sup>)</b>	1500	-5% 5%	1575	1425		
<b>Resistencia media bruta (N/mm<sup>2</sup>)</b>	>5		superior o igual al valor garantizado		UNE EN 772-1	P.C. 8.2.4.2/5-PR11
<b>Absorción de agua por capilaridad 5' (g/m<sup>2</sup> s<sup>1/2</sup>)</b>	No dejar expuesto.				UNE EN 772-11	P.C. 8.2.4.2/5-PR11
<b>Absorción de agua por capilaridad 10' (g/m<sup>2</sup> s<sup>1/2</sup>)</b>	No dejar expuesto.				UNE EN 772-11	P.C. 8.2.4.2/5-PR11
<b>Variación dimensional por humedad</b>						
<b>Retracción (mm/m)</b>	0,0856		inferior o igual al valor garantizado		UNE EN 772-14	P.C. 8.2.4.2/5-PR11
<b>Dilatación (mm/m)</b>	0,1223					

Observaciones: